



**Návod na konfiguraci X-Lite 3.0.  
Softwarový telefon pro Windows**

## 1. Popis nastavení telefonu

### 1.1. Hlavní okno telefonu



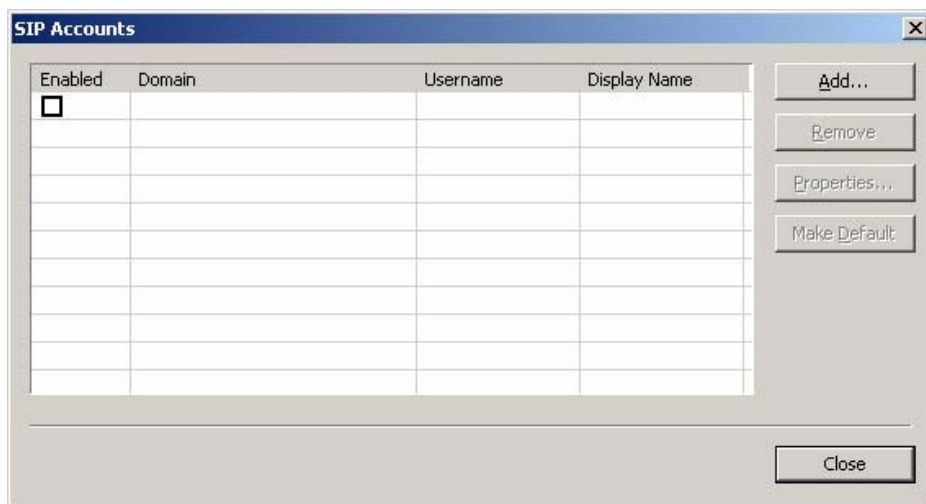
Okno nezaregistrovaného telefonu

### 1.2. Menu nastavení telefonu



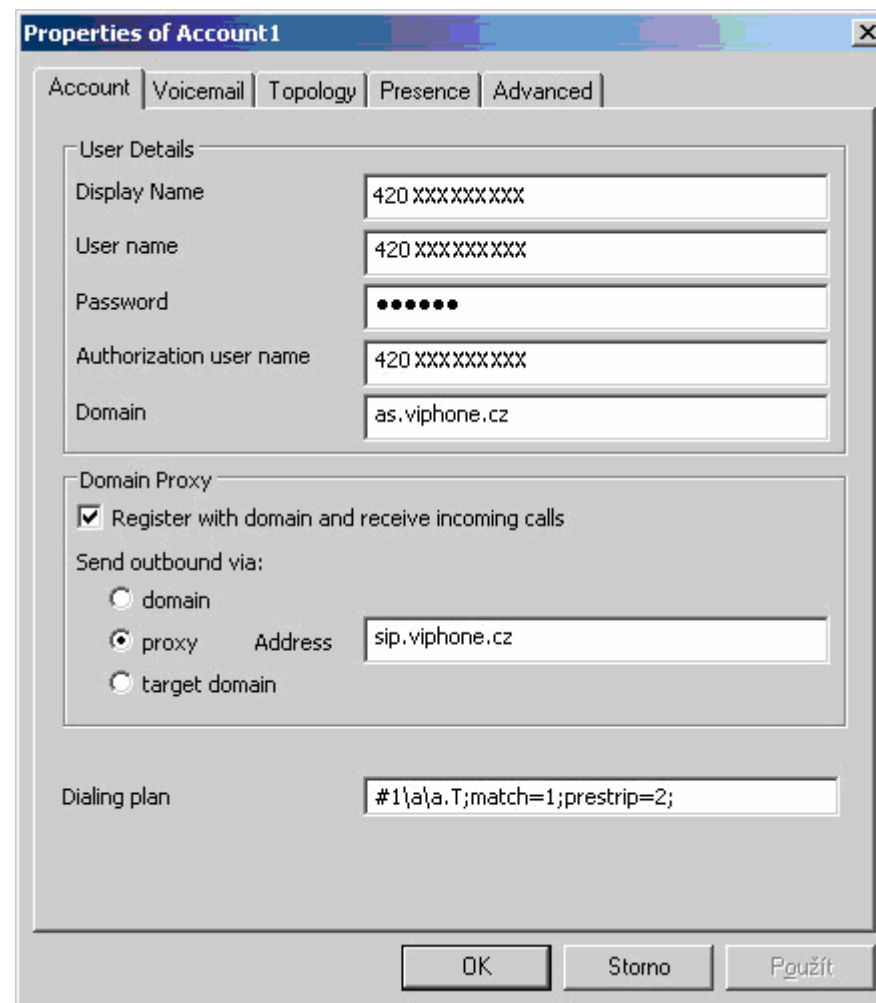
Pokud se Vám nastavení účtů (SIP Account Settings) neotevře hned po instalaci, je možné ho kdykoli vyvolat kliknutím pravým tlačítkem kdekoli v programu a zvolením možnosti "SIP Account Settings"

### 1.3. Přidání účtu pro volání



Přidání nového účtu pro volání se provede stisknutím tlačítka „Add“ na pravé straně. Poté se Vám otevře nové okno.

### 1.4. Nastavení účtu pro volání



**Display Name:** Vaše telefonní číslo, nebo text, zobrazovaný na Display telefonu

**User Name:** Zde zadejte Vaše uživatelské jméno dle předávacího protokolu od viphone

**Password:** Zde zadejte Vaše heslo

**Authorization user name:** Zde zadejte opět Vaše uživatelské jméno

**Domain:** as.viphone.cz

**Register with domain and receive incoming calls:** zatrhnout

**Send outbound via:**

**proxy Adress:** sip.viphone.cz

## 1.5. Nastavení sítě

Přejděte na položku „Topology“ a nastavte následující hodnoty:

The screenshot shows the 'Properties of Account1' dialog box with the 'Topology' tab selected. The 'Firewall Traversal' section contains the following settings: 'IP address' is set to 'Use local IP address' (selected with a radio button), 'STUN server' is set to 'Discover server' (selected with a radio button), and 'Enable ICE' is unchecked. The 'Port used on local computer' section has 'Manually specify range' checked, with the range set to 10000 - 20000. The 'XTunnels' section has 'Use XTunnels' set to 'Never' (selected in the dropdown), 'Use SIP user name and password' checked, and empty fields for 'Server address', 'Username', and 'Password'. At the bottom, there are 'OK', 'Storno', and 'Použít' buttons.

**IP Address:** označit možnost „Use local IP adres“

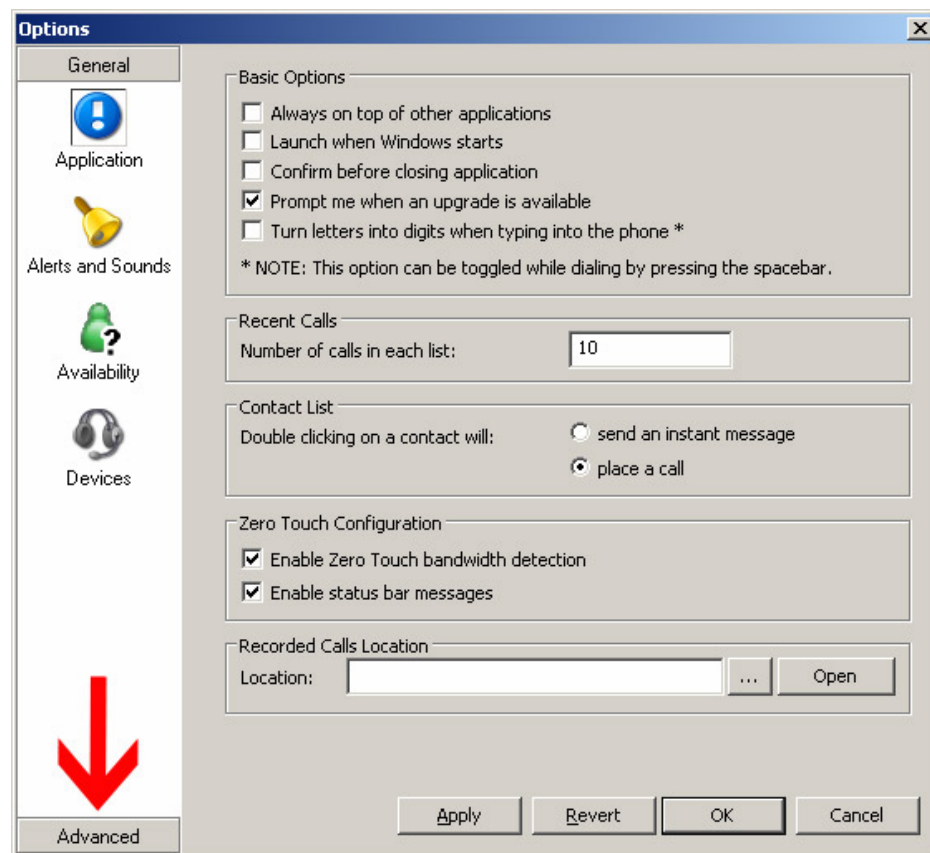
**Enable ICE:** deaktivovat tuto možnost

**Port used on local computer:**

**Manually specify range:** nastavit hodnoty 10000 – 20000

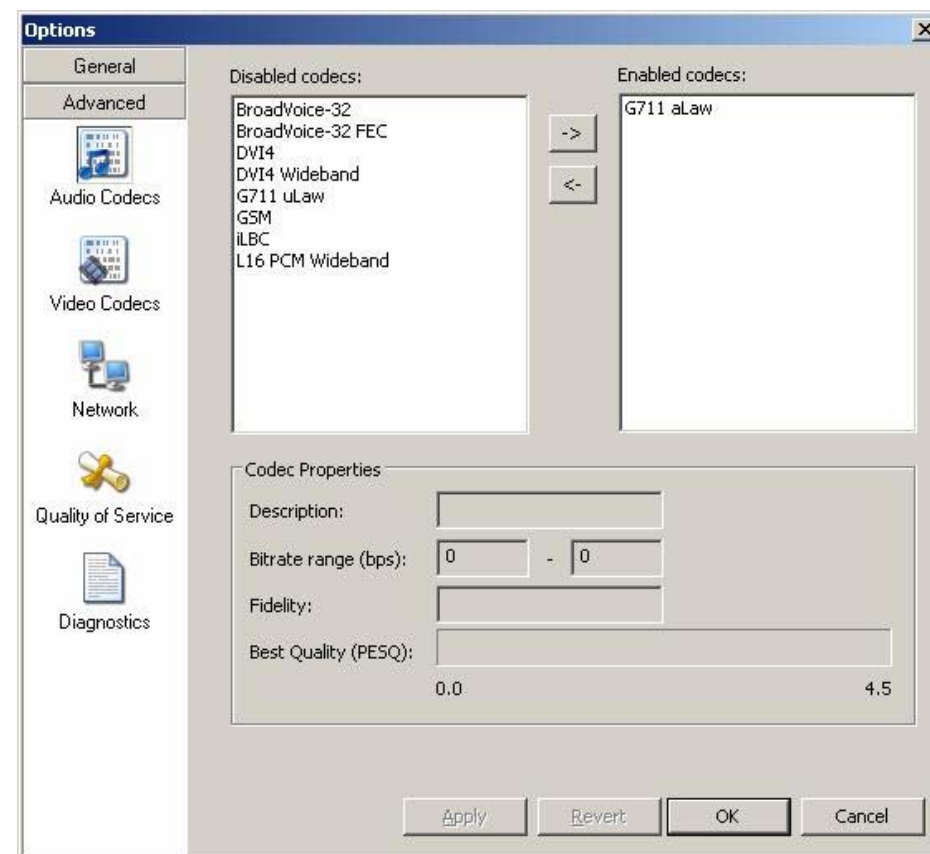
## 1.6. Nastavení kodeků

Klikněte pravým tlačítkem kdekoli v programu a vyberte možnost „Options“. Otevře se Vám následující okno:



Klikněte na položku „Advanced“ (označená šipkou).

Přejděte na menu Audio Codecs a zde odeberte všechny druhy kodeků z pravého sloupce (Enabled Codecs), kromě kodeku G711 aLaw. Toto odebrání se provádí označením kodeku a kliknutím na šipku „doleva“ ve střední části.



## 1.7. Okno zaregistrovaného telefonu



V této fázi je již telefon připraven k použití. Pokud byly všechny údaje nastaveny správně, objeví se zde hlášení „Ready“ a Vaše telefonní číslo.



Unient Communications, a.s.  
Avenir Business Park  
Radlická 714/113  
158 00 Praha 5  
Tel.: + 420 222 500 500  
Fax: + 420 257 895 555  
[www.viphone.cz](http://www.viphone.cz)

© 2007 Unient Communications, a.s.  
Všechna práva vyhrazena